

07

**HERRAMIENTA HIDRÁULICA**  
**HYDRAULIC TOOLS**  
**OUTILLAGE HYDRAULIQUE**  
**HYDRAULISCHE WERKZEUGE**  
**UTENSILERIA IDRAULICA**  
**FERRAMENTA HIDRÁULICA**  
**ГИДРАВЛИЧЕСКИЙ ИНСТРУМЕНТ**



## ROMPETUERCAS HIDRÁULICO / HYDRAULIC NUT SPLITTER / CASSE-ÉCROU HYDRAULIQUE / HYDRAULIK MUTTERZERSTÖRER / SPACCADADI IDRAULICO / PARTE PORCAS HIDRÁULICO / ГИДРАВЛИЧЕСКИЙ РАЗРУШИТЕЛЬ ГАЕК

Los rompetuercas de EGA Master han sido diseñados para extraer tuercas oxidadas o atoradas de manera rápida y eficaz.

Es una herramienta exclusiva con un cabezal diseñado para acceder fácilmente a la tuerca, equipada con una cuchilla de alta precisión y concebida para una vida prolongada, pudiendo ser rectificada o sustituida con rapidez.

EGA Master ofrece una gama de rompetuercas que permiten extraer tuercas hexagonales con distancia entre caras 10-41 mm.

EGA Master's hydraulic nut splitters have been designed for removal rusted or stuck nuts quickly and effectively.

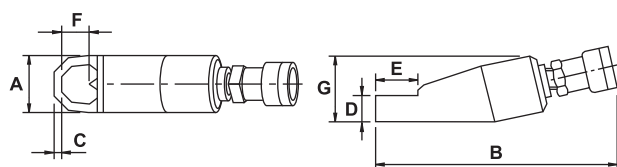
It is a unique tool with a head designed to access easily to the nut, equipped with a high-precision blade and designed for a long life; it can be rectified or replaced quickly.

EGA Master offers a range of hydraulic tools which can remove hexagonal nuts whose across flat distance is between 10 to 41 mm.

Les casse-écrous EGA Master sont conçus pour extraire des écrous oxydés ou bouchés de manière rapide et efficace.

C'est un outil exclusif à tête conçue pour avoir accès rapide à l'écrou, équipé d'une lame de haute précision et conçu pour une durée de vie plus longue, avec la possibilité d'être changée ou substituée avec rapidité.

EGA Master offre une gamme de casse-écrous qui permet d'extraire des écrous hexagonaux dont la distance entre les faces est de 10-41 mm.



COD.	M	AF mm	TONS.	GAR. cm	A (mm)	B (mm)	C (mm)	D (mm)	E (mm)	F (mm)	G (mm)
57511	M6-M12	10-19	5	15	45	190	10	20	32	20	55
57512	M12-M16	19-24	10	20	52	214		26	40	27	65
57513	M16-M22	24-32	15	60	62	240	13	30	55	36	80
57514	M22-M27	32-41	20	80	73	268	17	36	67	44	90

G12

### ESPECIFICACIONES TÉCNICAS / TECHNICAL SPECIFICATION / DÉTAILS TECHNIQUES

Peso con aceite / Weight with oil / Poids avec huile	57511	1,5 Kg
	57512	2 kg
	57513	3 Kg
	57514	4,5 Kg
Válvula de seguridad interna / Internal safety valve / Valve de sécurité interne	●	
Cilindro de retroceso con resorte / Spring return cylinder / Cylindre de recul avec ressort	●	
No utilizar con tuercas cuadradas / Not to be used on square nuts / Ne pas utiliser avec des écrous carrés	●	
Máxima dureza a cortar / Maximum hardness to split / Dureté max de coupe	44 HRC	
Máxima presión de trabajo / Maximum operating pressure / Pression max de travail	700 bar / 10,000 psi	



# EGA Master

## ART IN INNOVATION

G12 GARANTIA 12 MESES / 12 MONTHS OF WARRANTY / 12 MOIS DE GARANTIE / 12 MONATEN GARANTIE / 12 MAANDEN GARANTIE / 12 MESI DI GARANZIA / 12 МЕСЯЦЕВ ГАРАНТИЯ